

CECI N'EST PAS UN SEUIL. THIS IS NOT A THRESHOLD.

Dans les coutumes Inuit, le seuil est un lieu distinct offrant une transition douce entre l'extérieur et l'intérieur. Toutefois, certains éléments propres aux traditions du grand Nord ont été perdus lors de leur sédentarisation rapide. Notre proposition tente donc de renouer avec l'image du seuil typiquement Inuit.

The Inuit threshold is a distinct and smooth transitional space between the outside and inside. However, some elements of the northern traditions were lost after their quick settlement. Our proposal aims to revive the image of the typical Inuit threshold.



KUUJJUAQ
KUUJJUAQ



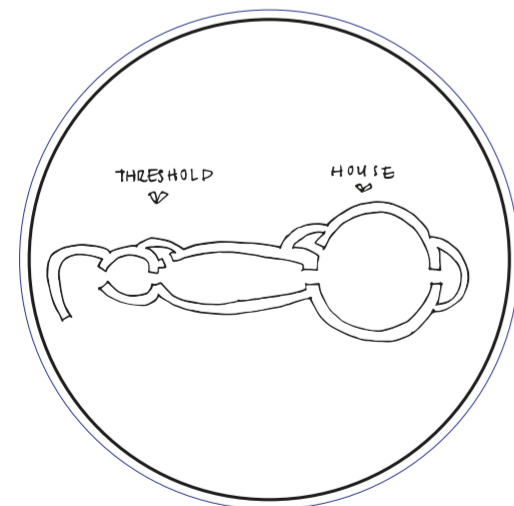
SECONDE VIE
SECOND LIFE

Concevoir avec les matériaux à portée de main
build with materials at hand



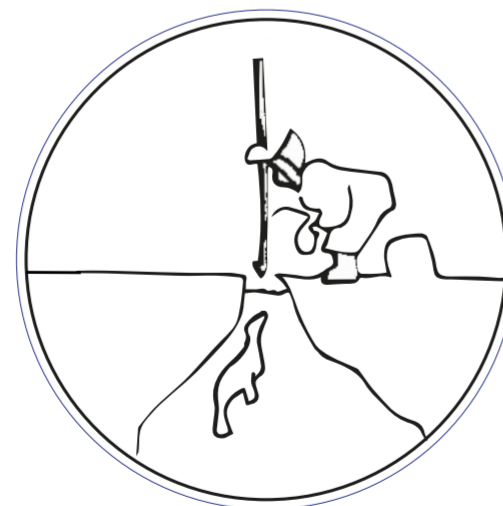
AUTOCONSTRUCTION
DO IT YOURSELF

Perpétuer un savoir-faire
Perpetuate a know-how



TRANSITION

Les seuils représentent une séquence d'entrée chez la communauté Inuit
Thresholds represent an entrance sequence for the Inuit community



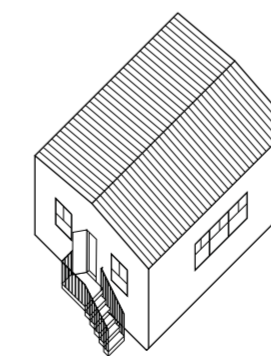
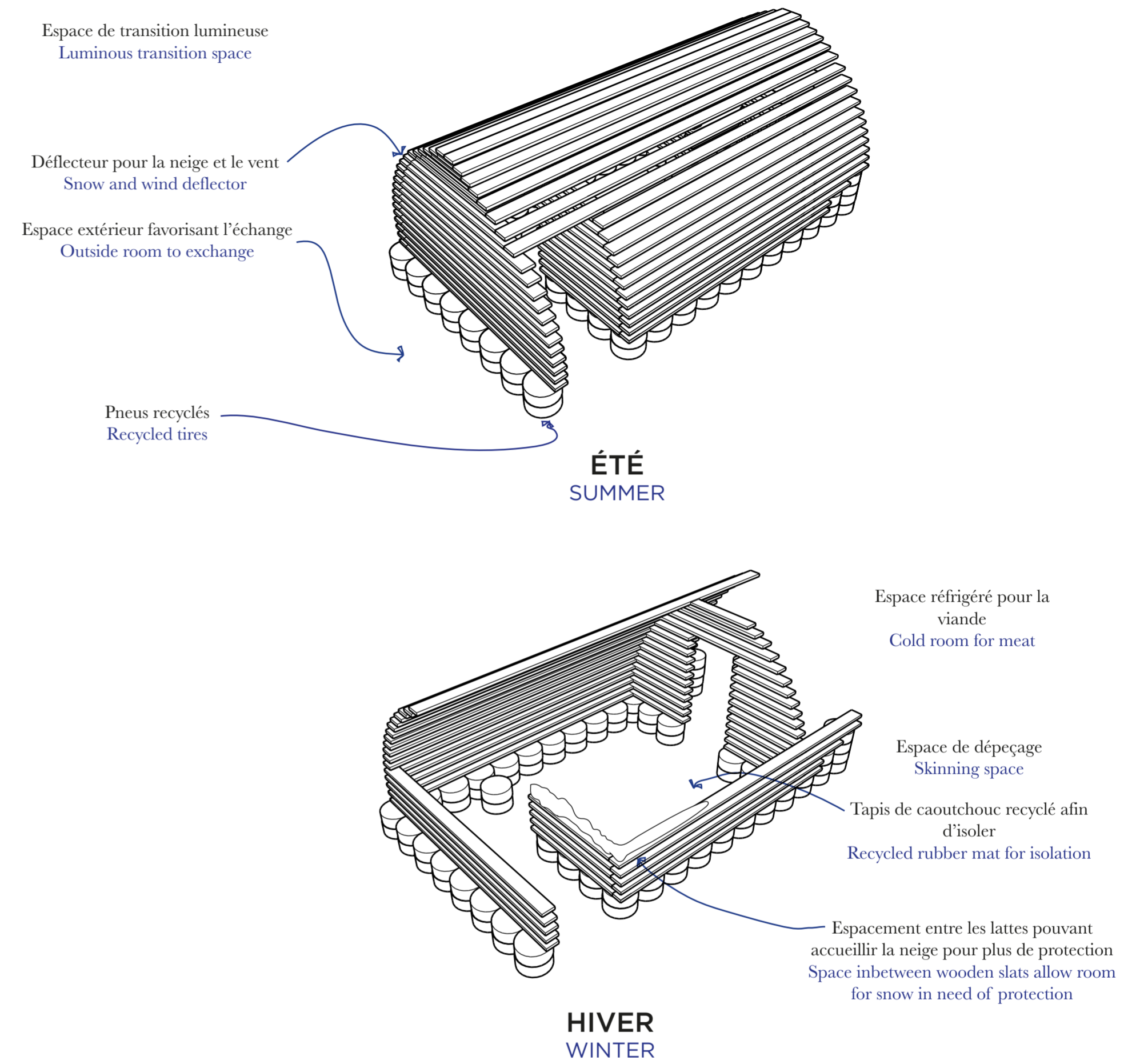
ADAPTATION
UTILITIE

Les seuils changent de vocation avec les activités
Thresholds change their vocation with the activities

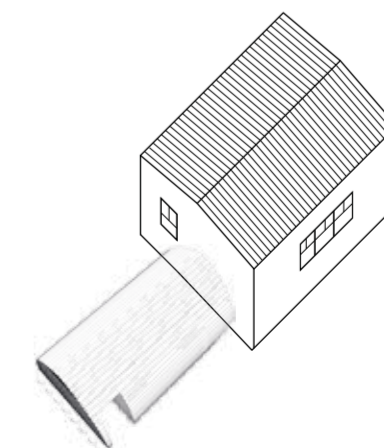


RENCONTRE
ENCOUNTER

Proposer un lieu de rencontre
Propose a meeting place



SEUIL CONVENTIONEL
CONVENTIONAL
THRESHOLD



SEUIL ADAPTÉ À LA COMMUNAUTÉ
INUIT
THRESHOLD ADAPTED TO INUIT
COMMUNITY

